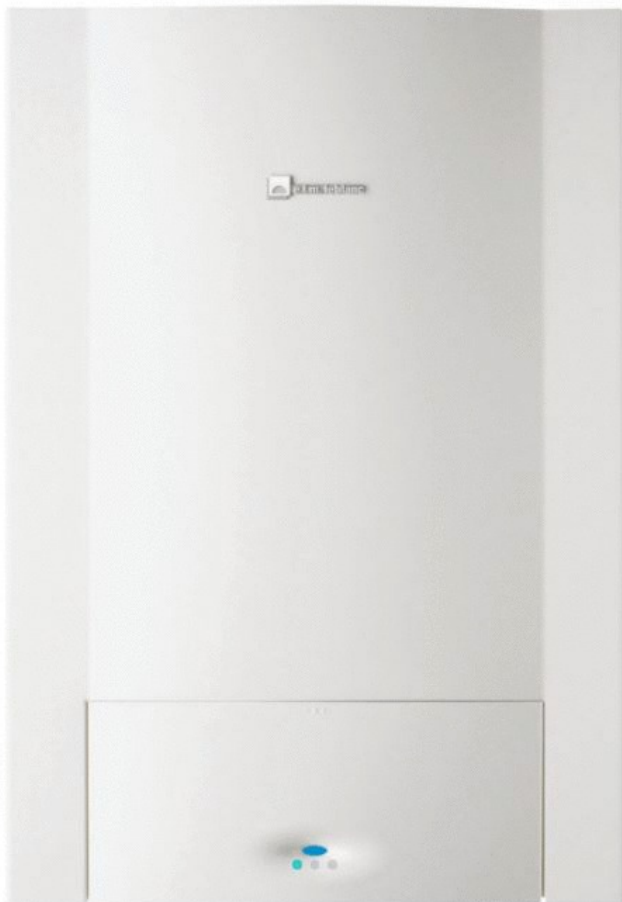


FICHE ARTICLE

Date d'édition : Vendredi 22 novembre 2024 (06:33).

RÉFÉRENCE PRODUIT : **248UG**

ODEALIS CONDENS - Chaudière nue - Pour chauffage et eau chaude intégrée

CHAUD.COND.ODEALIS GVT C 24-2 NUE 7716701528

Informations générales

Marque	Elm leblanc
Dénomination	ODEALIS CONDENS - Chaudière nue - Pour chauffage et eau chaude intégrée Murale - <i>Modèle</i> GVT C 24-2 - <i>Puissance (kw)</i> 24 - <i>Combustible</i> Gaz naturel LEBLANC E.L.M - PRODUITS FINIS [7716701528]
Référence fabricant	7716701528
Référence RICHARDSON	248UG.5
Libellé	CHAUD.COND.ODEALIS GVT C 24-2 NUE 7716701528

Caractéristiques

Longueur	450 mm
	Gamme Odéalis CONDENS
Hauteur	1.015 m
Type de produit	Chaudière murale gaz à condensation
Type de pose/fixation	Murale
Profil de soutirage	XL
Contenance ECS en litre	42
Puissance en kW	24
Type de la production d'eau chaude	Accumulation
Combustible	Gaz naturel
Diamètre sortie fumée en mm	80/125
Raccord fumée	Ventouse
Débit en L/Heure M3/Heure L/Mn	21
Dispositif régulation température	Intégré
Puissance ECS en kW	28
Kit de transformation gaz	Non intégré
Code douane	SH8 84031090
Classe d'efficacité énergétique (mode eau chaude sanitaire ECS)	A
Classe d'efficacité énergétique autre (chauffage, lampe, ...)	A

Documents techniques [Fiche technique](#)
