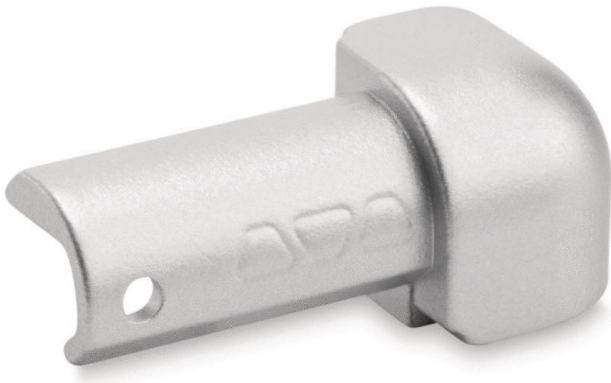


FICHE ARTICLE

Date d'édition : Samedi 23 novembre 2024 (11:45).

RÉFÉRENCE PRODUIT : **6972V**

SCHLUTER-RONDEC-ACG - Profilé quart de rond

PROFILE RONDEC-A/ED ANG.90 10MM ED/RO100ACG

Informations générales

Marque	Schluter
Dénomination	SCHLUTER-RONDEC-ACG - Profilé quart de rond <i>Dimensions</i> Hauteur : 10 mm - <i>Finition</i> Aluminium chromé anodisé brillant - <i>Référence</i> ED/RO100ACG SCHLUTER SYSTEMS [ED/RO100ACG]
Référence fabricant	ED/RO100ACG
Référence RICHARDSON	6972V.8
Libellé	PROFILE RONDEC-A/ED ANG.90 10MM ED/RO100ACG

Caractéristiques

Finition	Aluminium chromé anodisé brillant Profilé quart de rond
-----------------	--

Documents techniques [Fiche technique](#)